

勝田台中学校保護者様

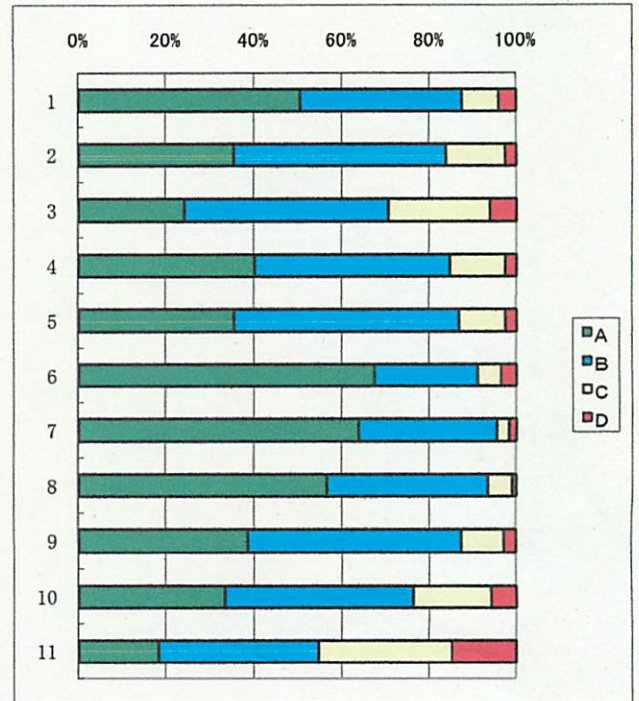
八千代市立勝田台中学校
校長 相澤 康

平成22年度 学校評価アンケートのまとめ

早春の候、保護者の皆様におかれましては、益々ご健勝のこととお喜び申し上げます。日頃より本校の教育活動にご協力いただきありがとうございます。

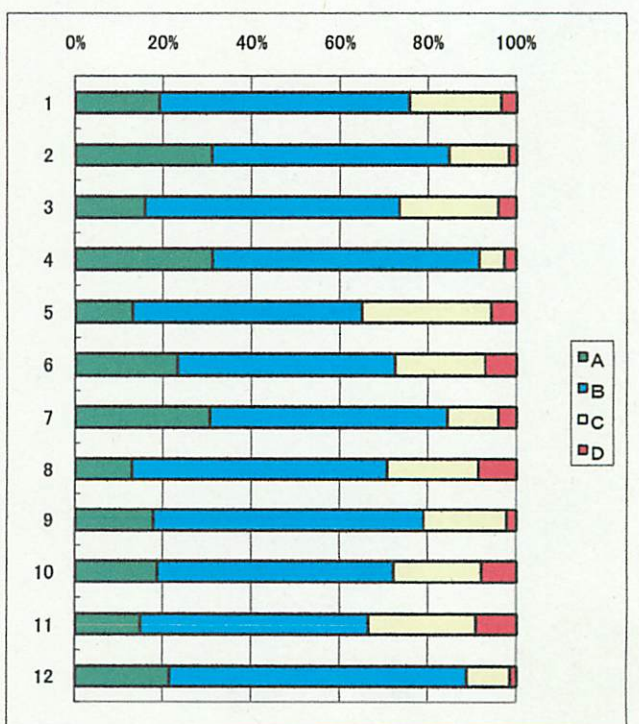
先日ご協力いただきました学校評価に関するアンケートの集計結果ができましたのでご報告いたします。尚、この結果は、近日中に勝田台中学校ホームページにも掲載いたしますので、そちらからもご覧いただけます。

| 全校生徒 調査人数321名 | | A | B | C | D | |
|---------------|-----------------------------|----|-----|-----|-----|-----|
| 生徒 | 勝中の生徒でよかったと思う。 | 1 | 51% | 37% | 8% | 4% |
| | 明るく元気に挨拶している。 | 2 | 36% | 48% | 14% | 3% |
| | 集会などで一生懸命に歌っている。 | 3 | 24% | 46% | 23% | 6% |
| | 行事や生徒活動に、積極的に取り組んでいる。 | 4 | 40% | 45% | 13% | 2% |
| | 授業で意欲的に学習している。 | 5 | 36% | 51% | 11% | 2% |
| | 朝読書にしっかり取り組んでいる。 | 6 | 68% | 24% | 5% | 3% |
| | 仲間を大切にしている。 | 7 | 64% | 32% | 3% | 2% |
| | 公共のマナーやルールを守って生活している。 | 8 | 57% | 37% | 6% | 1% |
| | 清掃に一生懸命取り組んでいる。 | 9 | 39% | 49% | 10% | 3% |
| | 先生は生徒のことを考えてくれていると思う。 | 10 | 33% | 43% | 18% | 6% |
| | ボランティア活動など地域活動に積極的に取り組んでいる。 | 11 | 18% | 36% | 31% | 15% |



- ①肯定的評価が8割を超えている項目は8項目あるが、中で9割を超えているのは、朝読書、仲間を大切にしている、公共のマナーを守っているの3項目であった。
- ②否定的評価が3割を超えているのは、地域活動への取り組みであった。

| 全校保護者 調査人数230名 | | A | B | C | D | |
|----------------|---------------------------|----|-----|-----|-----|----|
| 保護者 | 子どもたちは勝中生としての所屬感と誇りを持っている | 1 | 19% | 57% | 21% | 3% |
| | 明るく元気な挨拶をしている | 2 | 31% | 54% | 14% | 2% |
| | 学校では爽やかな歌声が流れている | 3 | 16% | 58% | 23% | 4% |
| | 学校では生徒が中心となった活動をしている | 4 | 31% | 61% | 6% | 3% |
| | 授業に意欲的な学習態度で学んでいる | 5 | 13% | 52% | 29% | 6% |
| | 朝読書の実施により読書習慣がついてきている | 6 | 23% | 49% | 21% | 7% |
| | 仲間を大切にした行動ができています | 7 | 31% | 54% | 12% | 4% |
| | 子どもたちの校外でのマナーや態度は良い | 8 | 13% | 58% | 21% | 9% |
| | 清掃など環境の整備がよくできている | 9 | 18% | 61% | 19% | 2% |
| | 先生方は教育に熱心である | 10 | 19% | 53% | 20% | 8% |
| | 先生方は子どもたちをよく理解している | 11 | 15% | 52% | 24% | 9% |
| | 学校の公開や地域との交流を積極的に行っている | 12 | 22% | 67% | 10% | 1% |



- ①肯定的評価が8割を超えているのは、挨拶、生徒中心の活動、仲間を大切にした行動であった。
- ②否定的評価が4割以上の項目はなく、3割以上の項目は、意欲的な学習、校外のマナー、先生方は子どもたちを理解しているであった。